

# 1 コレクション展示コーナー

本学が所蔵する美術、工芸、デザインに関する作品や資料約5,000点を特別展や企画展を通じてさまざまな切り口でご紹介していきます。

## ＝＝＝＝＝＝ [ 展覧会スケジュール ] ＝＝＝＝＝＝

2019年3月29日(金)～6月29日(土)

### 「新収蔵作品展 2019 —美大のニューフェイス!—

2013年～2018年度に寄贈、購入した芸術資料を「日本画家仁志出龍司の制作過程」、「工芸特集」など7つの視点でご紹介します。



仁志出龍司  
「フェリーポートを待つ港」1979年

2019年7月5日(金)～9月27日(金)

### 「卒業・修了制作 買上作品セレクション 2019」

卒業・修了制作で買い上げとなった優秀作品から、近年の作品を中心にをご紹介します。

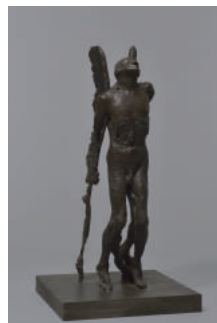


保井康佑  
(大学院デザイン専攻 製品デザインコース2019年修了)  
「観光都市で活用するレンタルモビリティの新たな可能性の研究」2019年

2019年10月4日(金)～2020年2月28日(金)

### 「人体彫刻とデッサン —清水良治寄贈資料と 本学所蔵作品から」(仮)

金沢美大で22年間教鞭をとった彫刻家・清水良治(1935-2016)からの寄贈資料をひもとき、人体をモチーフとした彫刻作品とデッサンをご紹介します。本学所蔵の柳原義達などの彫刻作品とあわせて、人体彫刻のもつ力強い魅力をご堪能ください。



清水良治  
「イカロス」1984年

# 2 平成の百工比照 展示・閲覧コーナー ～全国の産地から収集した現代工芸資料の一大標本～

金工、染織、漆工、陶磁の分野ごとに、技法、工程、材料に関わる見本や道具類、完成した製品など約5600点が収蔵箱に納められており、お好きな資料を棚から自由に取り出してご覧いただけます。また、工芸技法を超高精細の4K画質で記録した映像もお楽しみいただけます。

## ○陶磁(2300点)



- ・各種釉薬の色見本
- ・九谷焼描画彩色技法見本
- ・大塚相馬焼(福島)、丹波焼(兵庫)、萩焼(山口)、高取焼(福岡)、壺屋焼(沖縄)ほか全国28産地の製品見本

## ○金工(1600点)

- ・重ね象嵌、空目金、真土型等各種工程見本
- ・銅合金着色、セラミック電着塗装ほか各種着色見本
- ・南部鉄器(岩手)、燕三条(新潟)、高岡銅器(富山)ほか各産地の製品見本



## ○漆工(1100点)



- ・会津塗(福島)、輪島塗・山中漆器(石川)、香川漆器(香川)、琉球漆器(沖縄)ほか技法・工程見本
- ・粉見本 ・道具見本
- ・津軽塗(青森)から琉球漆器(沖縄)の全国18産地の製品見本

## ○染織(600点)

- ・津軽ござん(青森)、ぜんまい白鳥織(秋田)、能登上布・手描友禅(石川)、琉球びんがた(沖縄)ほか全国40以上の産地の製品見本や工程見本
- ・伊勢型紙(三重)見本



photo: Mitsu Tsutomu

## 開室カレンダー

\*都合により変更の可能性がございます。

○ : 10時～17時

△ : 10時～15時

4	5	6	7	8	9	10	11	12	1	2	3
1	1	△	1	①	1	1	1	1	1	△	1
2	2	2	2	②	2	2	2	2	2	2	2
3	3	③	3	△	3	3	③	③	3	③	3
4	4	④	4	4	④	④	④	④	4	④	4
5	5	5	⑤	5	5	5	△	5	5	5	5
6	6	⑥	⑥	⑥	⑥	6	⑥	⑥	⑥	⑥	6
7	⑦	⑦	⑦	⑦	⑦	⑦	⑦	△	⑦	⑦	⑦
8	8	8	8	8	8	8	8	8	8	8	8
9	9	9	9	9	9	9	9	9	9	9	9
10	10	10	10	10	10	10	10	10	10	10	10
11	△	11	11	11	11	11	11	11	△	11	11
12	12	12	12	12	12	12	12	12	12	12	12
13	13	13	13	13	13	13	13	13	13	13	13
14	14	14	14	14	14	14	14	14	14	14	14
15	15	15	15	15	15	15	15	15	15	15	15
16	16	16	16	16	16	16	16	16	16	16	16
17	17	17	17	17	17	17	17	17	17	17	17
18	18	18	18	18	18	18	18	18	18	18	18
19	19	19	19	19	19	19	19	19	19	19	19
20	△	20	20	20	20	20	20	20	20	20	20
21	21	21	21	21	21	21	21	21	21	21	21
22	22	22	22	22	22	22	22	22	22	22	22
23	23	23	23	23	23	23	23	23	23	23	23
24	24	24	24	24	24	24	24	24	24	24	24
25	25	25	25	25	25	25	25	25	25	25	25
26	26	26	26	26	26	26	26	26	26	26	26
27	△	27	27	27	27	27	27	27	27	27	27
28	28	28	28	28	28	28	28	28	28	28	28
29	29	29	29	29	29	29	29	29	29	29	29
30	30	30	30	30	30	30	30	30	30	30	30
	③1		③1	31		③1		31	③1		31