

遠藤 茜 ENDO Akane

1997 岡山県に生まれる
2020 金沢美術工芸大学工芸科 卒業
2022 金沢美術工芸大学大学院美術工芸研究科工芸専攻 修了
現在 金沢市在住

主な個展

2022 「WHAT CAN I PROTECT?」ArtShop月映／石川
2020 「リビングは続く」Books under Hotchkiss ／石川

主なグループ展

2022 「KOGEI Art Fair Kanazawa2022」ハイアットセントリック／石川
「生新の時2022—漆芸の未来を拓く—」輪島漆芸美術館／石川
2021 グループ展「物語る人魚たち」山岸ビルヂング／石川
「第5回ファースト・パトロネージュ・プログラム2021秋」3331 Arts Chiyoda／東京
グループ展「めいをうつ」鍛冶町倉庫／石川

松浦 悠子 MATSUURA Yuko

1995 愛知県に生まれる
2018 金沢美術工芸大学工芸科 卒業
2020 金沢美術工芸大学大学院工芸専攻 修了
現在 金沢市在住

主な個展

2022 galerie satellite ／パリ
2019 galerie satellite ／パリ
Galleria PONTE ／金沢
2018 GALLERY B.tokyo ／東京

主なグループ展

2020 「山本冬彦推薦 金沢美大卒業生による日本画&工芸グループ展」ギャラリー枝香庵／東京

齋藤 みどり SAITOU Midori

1992 神奈川県に生まれる
2015 金沢美術工芸大学工芸科 卒業
2017 金沢美術工芸大学大学院美術工芸研究科工芸専攻 修了
2017 国際漆展・石川2017 山田節子賞受賞
現在 金沢市在住

主なグループ展

2021 「第5回ファースト・パトロネージュ・プログラム2021秋」3331 Arts Chiyoda／東京
2020 「金沢市デジタル工芸展」オンライン
2017 「金沢美術工芸大学修了制作展」金沢21世紀美術館／石川
2015 「金沢工芸アート・チャリティオークション」金沢21世紀美術館／石川
「コウゲイ°C—素材と今の接点」金沢21世紀美術館／石川
「卒展セレクション」金沢アートグミ／石川

森田 志宝 MORITA Shiho

1990 京都府に生まれる
2013 富山大学芸術文化学部造形芸術コース 卒業
2016 富山大学大学院芸術文化学研究科 修了 日本漆工奨学賞受賞
2017 第1回公募アートハウスおやべ現代造形展大賞受賞
現在 加賀市在住

主な個展

2021 「球体の正体」慧見倶楽部・古道具録青・石引にて／石川
「滴を育てる/Growing drops」ギャラリー無量／富山
「滴の放流」KUNST ARZT／京都
2019 「漆岸」穂上画廊／富山
「漆の表面張力」KUNST ARZT／京都
2017 「こびりついた偶然」Ohshima Fine Art／東京

主なグループ展

2023 「Kyoto Art for Tomorrow 2023—京都府新鋭選抜展—」京都文化博物館／京都
2016 「新進芸術家育成交流作品展 FINE ART/UNIVERSITY SELECTION 2016-2017」茨城県つくば美術館

中村 有希 NAKAMURA Yuki

1983 京都府に生まれる
2008 金沢美術工芸大学工芸科 卒業
2010 金沢美術工芸大学大学院美術工芸研究科工芸専攻 修了 日本漆工奨学賞受賞
2012 国際漆展・石川2012 銀賞受賞
2013 金沢美術工芸大学大学院博士後期課程美術工芸研究科工芸領域漆芸分野 修了 学位博士(芸術)取得
2013-2015 金沢美術工芸大学工芸科(漆・木工)助教
現在 京都市在住

主な個展

2016 「Earth Blocks」galleria PONTE／石川
2014 「～アガリカタ～」galleria PONTE／石川
2012 「中村有希 漆展」GALLERY NATUKA／東京

主なグループ展

2020 「あらたなる漆のチカラ展」松坂屋名古屋店／愛知
2019 「現代漆芸のまなざし展」高島屋大阪店／大阪
「SICF20 EXHIBITION」spairal／東京
2017 「Lackkunst Junger Japanischer Künstler」Galerie Marianne Heller／ドイツ
2016 「神戸アートマルシェ 2016」神戸メリケンパークオリエンタルホテル／兵庫
2014 「Ishikawa Arts Now. 2014 Beauty & Artistry in Everyday Life」Japan Society／アメリカ・ニューヨーク
2013 「Hubei international triennial of lacquer art 2013」湖北省美術館／中国

主なパブリック・コレクション

金沢美術工芸大学(石川)

王 麗楠 WANG LINAN

1993 中国河北省に生まれる
2016 湖北美術学院大学 壁画及び総合材料画 絵専攻漆工芸 卒業
2020 金沢美術工芸大学大学院美術工芸研究科漆工芸 修了
現在 金沢美術工芸大学大学院美術工芸研究科漆工芸博士後期課程3年 在籍

主な個展

2022 「王麗楠—増殖—」(ギャラリーなつか／東京)
2021 「律動のかたち 王麗楠展」(ギャラリーK／東京)

主なグループ展

2022 「東京展EYES」東京都美術館
「第31回工芸美術日工会展」東京都美術館
「Lacquer Major Group Exhibitions」金沢市民芸術村／石川
2021 「金沢美術工芸大学大学院博士後期課程1年研究制作展」石川
「中国福建省‘沈绍安奖’国際漆芸」中国・福建
2020 「国際工芸アワードとやま」富山
「会津・漆の芸術祭 うるしの可能性と未来」ギャラリーアブドゥ／福島
2017 「開放式—青年漆創作研究展」湖北美術館／中国・武漢
2016 「湖北美術学院優秀卒業作品展」湖北美術館／中国・武漢

主なパブリック・コレクション

金沢美術工芸大学(石川)

今展は漆表現の第一線で活躍する田中信行氏のご協力のもと、漆の現在と将来を展望する、気鋭の作家6名による次世代作家グループ展の第3弾です。

日本の漆文化は縄文時代から長きにわたり、私たちの生活の中で機能性や実用性を携えながら成熟してまいりました。近年では新たな感性による立体造形作品も現れ、漆による表現は劇的な変化を続けております。

自身で綿を詰めて縫ったクッション状のものを主な支持体とし、日常の中にある不思議な包容力を持つ作品を制作する遠藤茜、漆の縮みや、漆を塗り重ねた後に研ぎ出した下層が徐々に表れていく姿に、自然物を見たときの驚きや感動を重ねて制作する齋藤みどり、物質の気配をたよりに蒐集を行い、それらを漆で繋ぎ合わせることで気配の「カタチ」を創造する中村有希、漆による身体の「かぶれ」を魅力と捉え、身体の石膏型を用いた乾漆技法と、独自の変わり塗りによって皮膚の機微を捉え出す松浦悠子、糸に漆を塗り、無数の漆玉が連なる「漆糸」によって繊細さと力強さが同居する幻想的な空間を創る森田志宝、自身の心の内側に芽生えた「美」を内省し、乾漆技法によってエネルギーの成長や無限の増殖を感じさせる造形表現を探索する王麗楠。本展では、素材に喚起され、独自の個性を発揮する6名による空間構成で、美術画廊Xならではの漆表現の可能性を提示いたします。何卒ご高覧くださいますようお願い申し上げます。

高島屋美術部

出品作家によるギャラリートーク 3月4日(土)午後2時より

漆表現の現在 Vol.3

2023.2.22 wed. → 3.13 mon.

日本橋高島屋S.C. 本館6階 美術画廊X

東京都中央区日本橋2-4-1 TEL (03) 3211-4111

表紙：中村 有希 (A Piece of Life_09) (部分)

漆表現の現在

vol.3

遠藤 茜

齋藤 みどり

中村 有希

松浦 悠子

森田 志宝

王 麗楠

(50音順・敬称略)

2023.2.22 wed. → 3.13 mon.

日本橋高島屋S.C. 本館6階 美術画廊X

美術画廊
ART GALLERY X

Takashimaya S.C.

〒103-8265 東京都中央区日本橋2-4-1 TEL (03) 3211-4111

営業日・営業時間につきましては、ホームページをご覧ください。



【漆表現の現在 Vol.3 リーフレット】 発行2023年2月22日 編集・発行=株式会社高島屋 ©2023 製作=求龍堂(深谷路子、近藤正之)



ENDO Akane



WANG LINAN

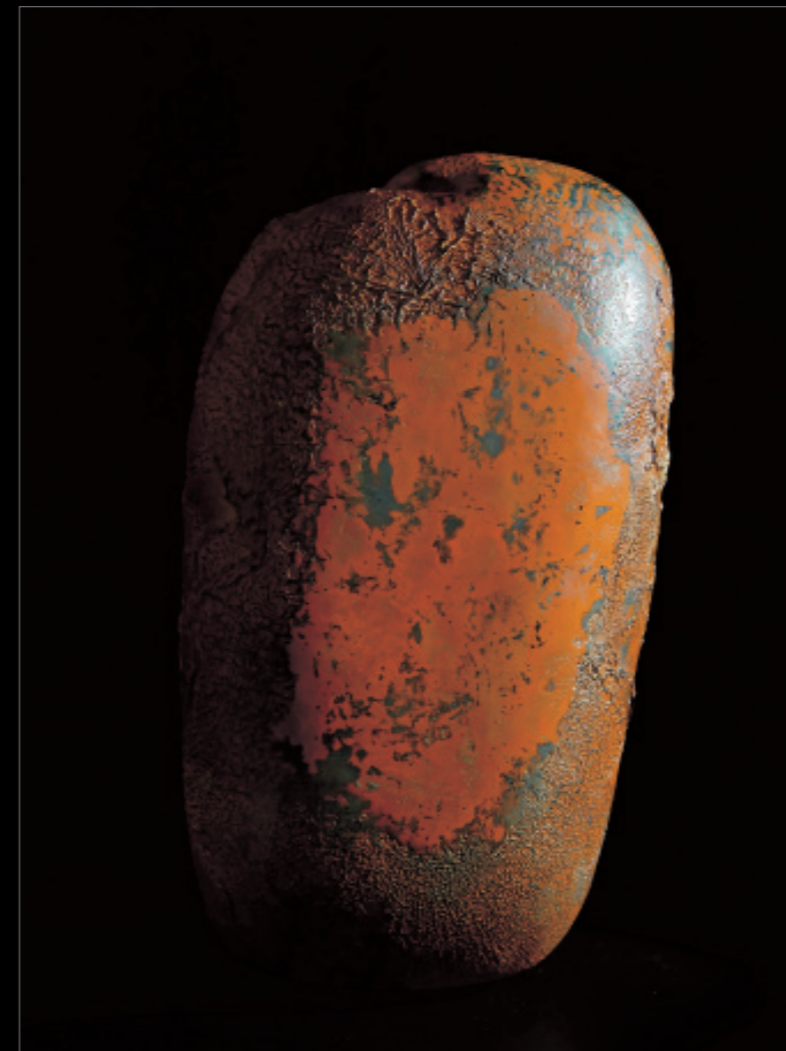


NAKAMURA Yuki

逸藤 茜
《足りない(?)VII》
2022年 / W20.0xD19.0xH15.5cm

王 麗楠
《律動2020.1》
2020年 / W79.0xD46.0xH25.0cm

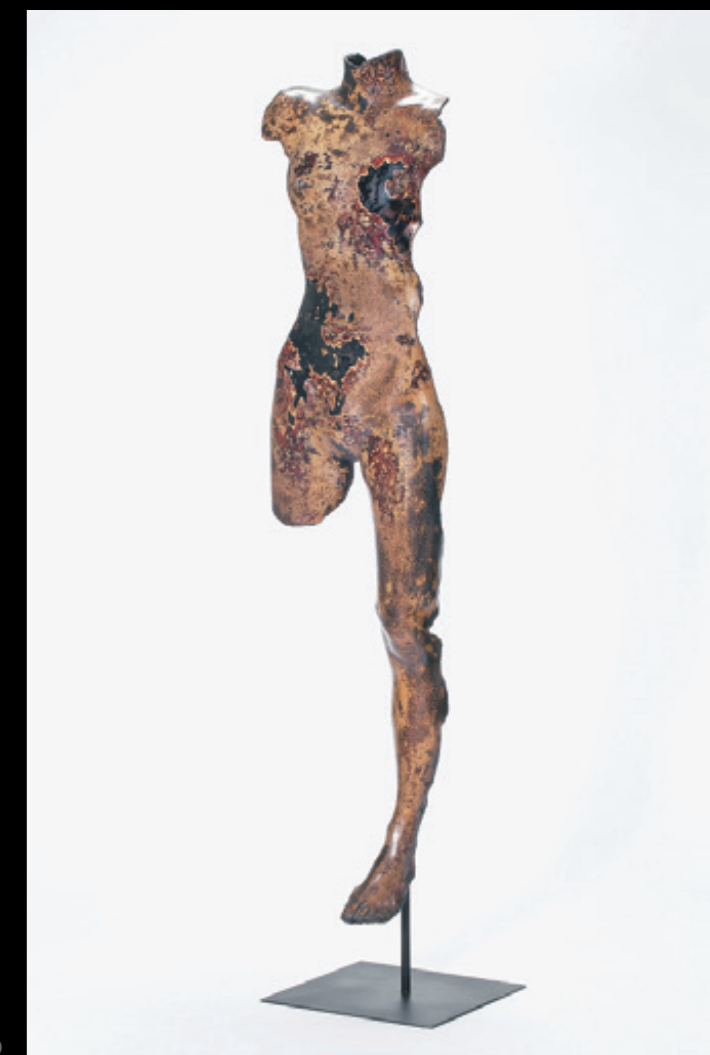
中村 有希
《A Piece of Life_09》
2022年 / W23.0xD11.0xH30.0cm



SAITOU Midori



MORITA Shiho



齋藤 みどり
《跡》
2020年 / W25.0xD18.0xH48.0cm

森田 志宝
《Lacquer tree》
2022年 / W50.0xD50.0xH230.0cm

松浦 悠子
《対話の痕跡》
2018年 / W35.0xD25.0xH15.9cm

MATSUURA Yuki