

今日は雷が鳴るかもしれない
阿部 友葉 岩絵具、水干絵具、和紙 H194×W194 cm



木の上で 川田 実有
岩絵具、水干絵具、和紙 H194×W130.3 cm



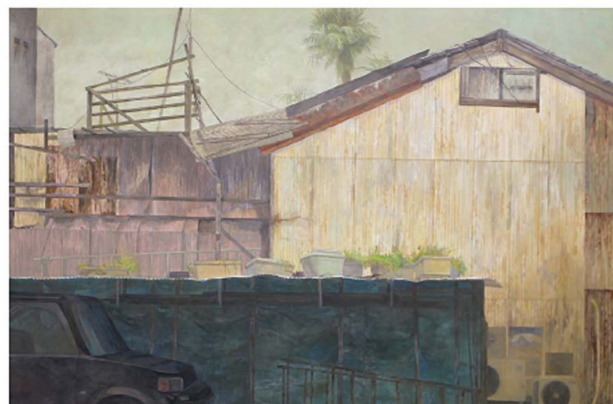
砂浜 乙部 亮 岩絵具、水干絵具、糸、和紙 H147×W283.5 cm



影 森花 岩絵具、水干絵具、和紙 H130.3×W194 cm



悠々 工藤 彩 岩絵具、水干絵具、箔、和紙 H181.8×W227.3 cm



眺望 服部 門花 岩絵具、水干絵具、和紙 H130.3×W194 cm



祖父が選んだ景色 石田 めぐみ 岩絵具、水干絵具、和紙 H130.3×W194 cm



君の好きな歌はたぶん皆好きだよ(部分)パネル アクリル絵具 H133×W162 cm