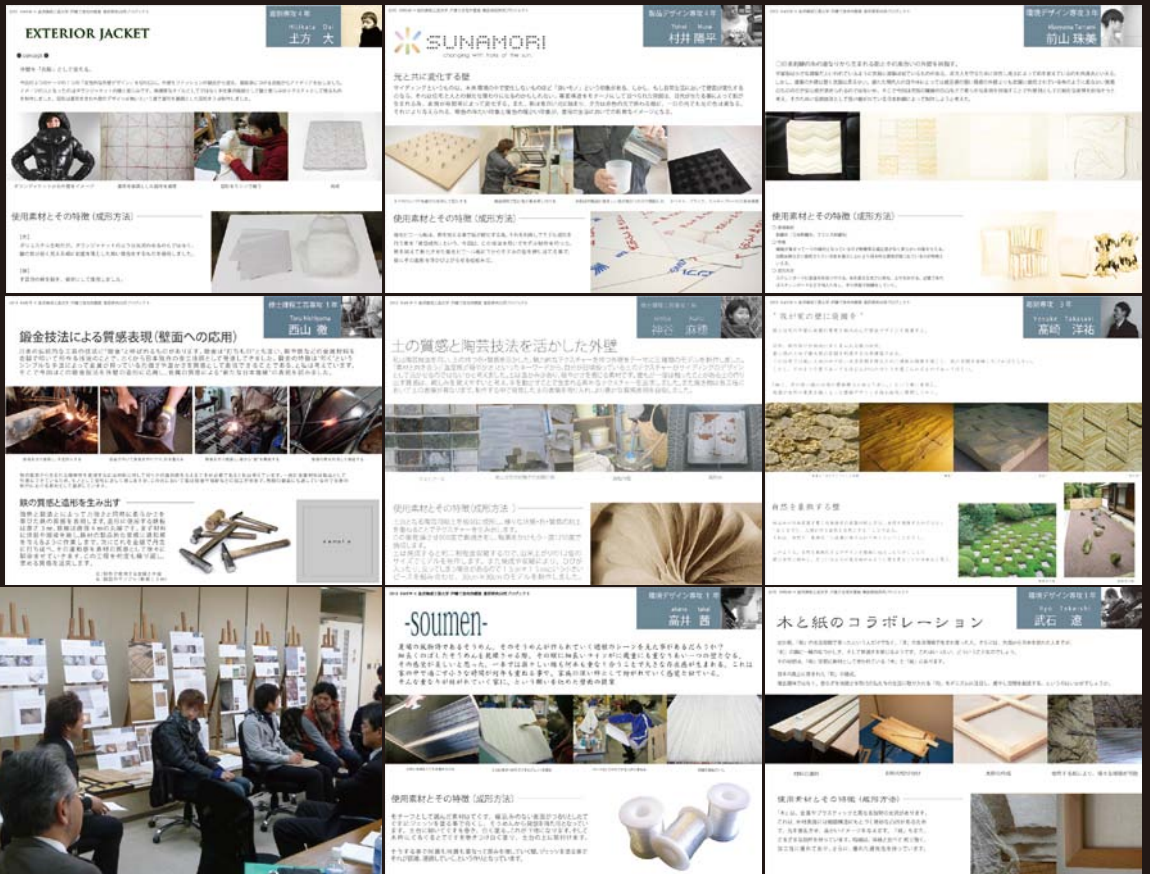


産学連携センター 研究成果報告書



研究テーマ

戸建住宅外壁面・意匠研究共同プロジェクト

目的・概要

金属、木、土、繊維など素材本来の表情や伝統技法を埋め込んだ表現を模索・創造することにより、サイディングの新たな可能性を導き出す商品を創出・提案することを目的にプロジェクトを進めた。デザイン・彫刻・工芸専攻の学生が参画、それぞれが特性を活かした提案を行うことができた。外壁材に対して、高度な素材と技法を出会わせるアプローチが結果的によいプレゼンテーションに繋がり、先方より積極的なご指示ご意見を適時いただいで密度の高いコミュニケーションの中で研究が進められた。プロジェクト全体を俯瞰した時、商品化の予定も含め、円滑に進行することができた。

期間

2010年7月1日から2011年3月31日

委託者

ケイミュ株式会社

研究体制

プロジェクト型

担当教員

工芸科	原 智 准教授
デザイン科 製品デザイン専攻	浅野 隆 教授(産学連携センター長)
デザイン科 環境デザイン専攻	坂本英之 教授
美術科 彫刻専攻	石田陽介 教授

参加学生

大学院 工芸専攻	1年 西山 徹、神谷麻穂
デザイン科 製品デザイン専攻	4年: 村井陽平
環境デザイン専攻	3年: 前山珠美 1年: 高井 茜、武石 遼
美術科 彫刻専攻	4年: 土方 大 3年: 高崎洋祐

PROCESS

2010.06.16
2010.07.07
2010.08.06
2010.08.11
2010.09.15
2010.11.26
2011.03.31

プロジェクト事前打ち合わせ
オリエンテーション
学内ミーティング
学内アイデア発表会議
学内ミーティング
学内最終プレゼンテーション
KMEW奈良見学



オリエンテーション

プロジェクトの目的・背景・概要・スケジュールに関する説明会をプロジェクト参加者に行う。



学内ミーティング

各学生よりプロジェクトの方向性を発表する。



学内アイデア発表会議

具体的なサンプル・資料を提示し、より実際のプレゼンテーションを行いアイデアを発表する。

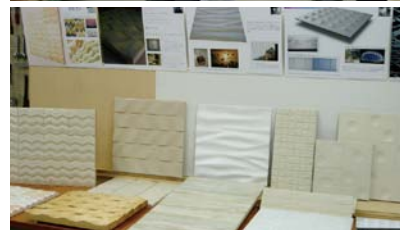
学内ミーティング

各自進行状況を説明し、最終プレゼンでの内容を学内で相互に確認する。



学内最終プレゼンテーション

研究成果を委託者並びに学内担当教員・学生に発表する。
サンプル・プレゼンボードを作成し、具体的な発表を行い、最終プレゼンテーションとした。



KMEW奈良見学

担当者数名により奈良工場にて進行状況の確認と工場見学を行う。